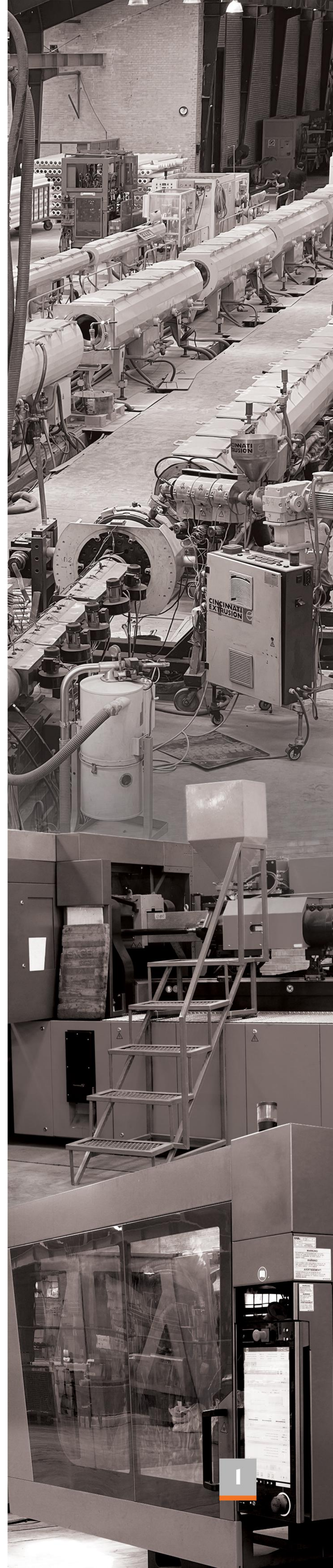


شرکت تولیدی شهراب گستران اروند در سال ۱۳۷۹ با استعانت از پروردگار و تکیه بر دانش، تجربه و پشتکار مدیران و همچنین با کمک نیروهای جوان و متخصص خود به منظور تولید محصولاتی با کیفیت عالی و مطابق با نیاز مشتریان پا به عرصه صنعت لوله و اتصالات پلیمری در کشور عزیزمان ایران نهاد.

مدیران شرکت سعی بر این دارند که با تلاش و خلاقیت در گسترش و تعالی زیرساخت‌های موجود همگام با تکنولوژی روز جهان قدم بردارند و در این راستا با سرمایه گذاری در بخشهای تحقیقاتی و توسعه فرمولاسیون های جدید در راستای ارتقاء سطح کیفی محصولات بر انجام این مهم همت گمارده‌اند.

برگزاری سمینارها، ارائه مقالات و مجلات در راستای افزایش آگاهی و ارتقاء سطح دانش تولیدکنندگان و مصرف‌کنندگان در جهت پیشرفت صنعت لوله و اتصالات پلی اتیلن و پلی پروپیلن از نگاه روشن‌فکرانه این سازمان است.





## ماموریت:

ماموریت ما انتقال آب شرب سالم و بهداشتی بدون هدر رفت و انتقال فاضلاب بدون نشت در محیط، مطابق با موازین زیست محیطی و بهداشتی می باشد.

**در راستای این ماموریت ۱** معتقدیم در قبال جامعه خود مسئولیت داریم، بنابراین حفظ و افزایش کیفیت محصولات و خدمات را یک اصل اساسی تلقی نموده و با تداوم کیفیت تعهد خود را به جامعه نشان می دهیم. **۲** معتقدیم در راستای تعهد به جامعه در تبلیغات محصولات و خدمات خود به مشتریان نباید از دایره صداقت خارج شویم.

**۳** معتقدیم دانش و فناوری در عصر فرا صنعتی امروز بسرعت در حال پیشرفت است پس باید یادگیرنده باشیم و یکی از مزیت‌های رقابتی ما سرعت در یادگیری است. **۴** معتقدیم سود باید بین تمام ذینفعان از جمله سهامداران و مشتریان بطور عادلانه تقسیم شود تا سودآوری که ضامن بقاء هر سازمان است استمرار یابد. **۵** معتقدیم بالاترین دارایی شرکت ما مشتریان و نیروی انسانی شاغل در شرکت می باشد.

## چشم انداز:

ما آینده مطلوب خود را در رهبری کیفی بازار میدانیم و امیدواریم تا ده سال آینده در زمینه تولید لوله و اتصالات پلیمری بتوانیم به این جایگاه رفیع دست یابیم.

## هدف استراتژیک:

افزایش کارایی و بهره‌وری در سه حوزه زیر ساخت‌ها و فرایندها و رضایتمندی مشتریان

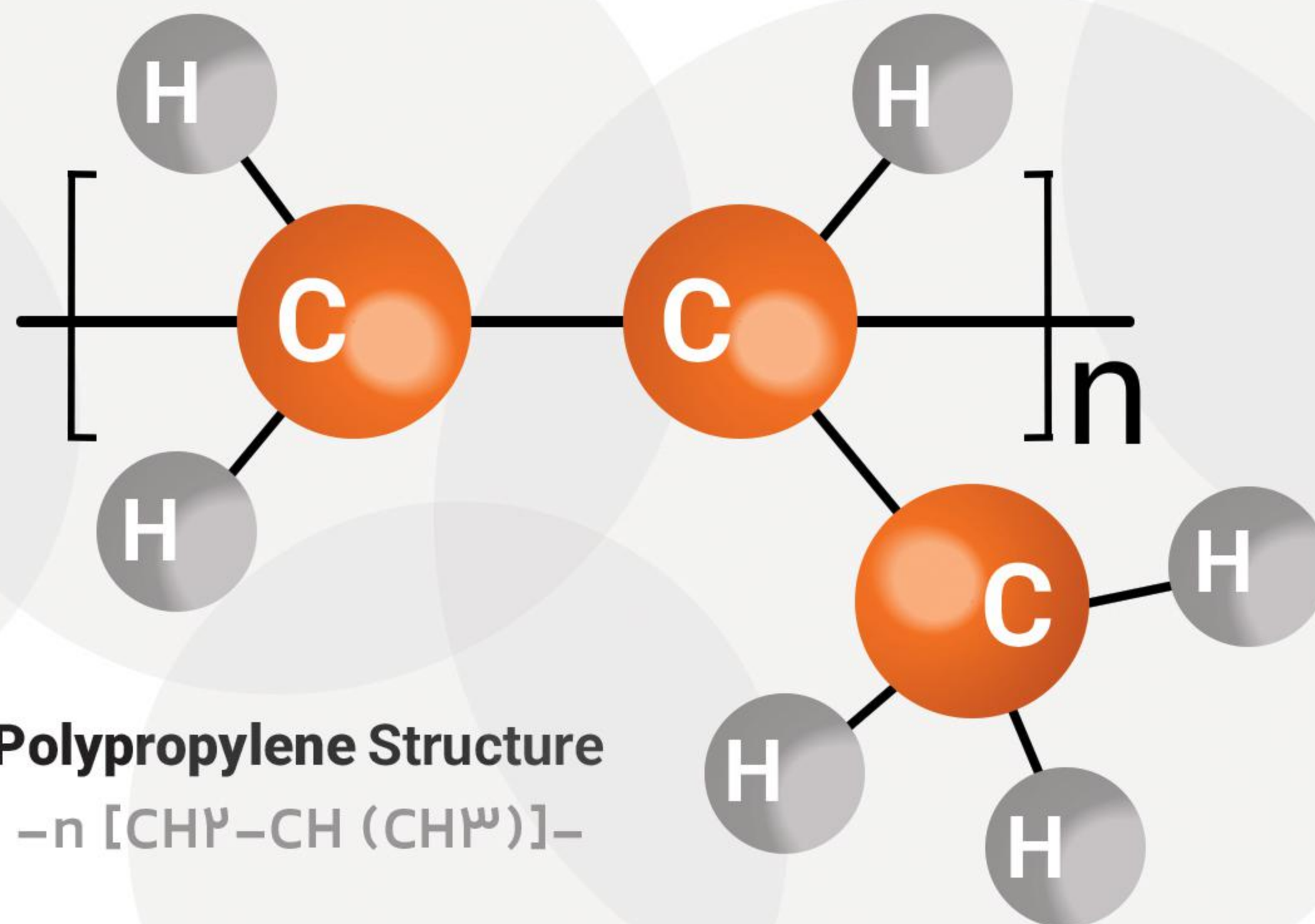




## پلی پروپیلن چیست؟



پلی پروپیلن یک پلیمر ترموپلاستیک می باشد که از ویژگی های آن می توان به سبکی، سختی، عدم جذب رطوبت، مقاومت شیمیایی و انعطاف پذیری آن اشاره کرد. همین ویژگی ها، سبب افزایش تنوع محصولات تولید شده از پلی پروپیلن در یک بازه گسترده شامل: فیلم و ورق، قالب گیری دمشی، قالب گیری تزریقی، بسته بندی غذایی، نساجی، تجهیزات آزمایشگاهی و پزشکی، لوله و اتصالات، کاربردهای صنعتی و ساختمانی و اجزاء خودرو شده است.



### مزیت استفاده از پلی پروپیلن

- ◆ به دلیل ماهیت نیم کریستالی، استحکام خمشی بالا
- ◆ ضریب اصطکاک پایین
- ◆ مقاوم بالا در برابر رطوبت
- ◆ مقاومت بسیار بالا نسبت به طیف وسیعی از اسیدها و بازها
- ◆ مدول الاستیسیته بالا و انعطاف پذیری
- ◆ مقاوم در برابر ضربه و وزن سبک
- ◆ طول عمر بالا

# تحقیق و توسعه

Research & Development



شرکت شهراب گستران ارونند بعنوان یکی از بزرگترین مجموعه های تولید لوله و اتصالات در عرصه فاضلاب شهری و ساختمانی اقدام به تاسیس واحد تحقیق و توسعه نموده است . واحد تحقیق و توسعه این شرکت ضمن انجام تحقیقات علمی و ارتباط مستمر با مراکز پژوهشی - دانشگاهی برای دستیابی به اهدافی چون بهینه سازی و توسعه فرمولاسیون های جدید - بهبود مستمر کیفیت محصولات و کاهش هزینه ها بصورت همزمان و تولید محصولات جدید هم راستا با نیاز بازار می کوشد.

این واحد همچنین با برگزاری سمینار ها و ارائه مقالات و مجلات معتبر تلاش می کند تا با افزایش آگاهی و دانش تولید کنندگان و مصرف کنندگان به پیشرفت صنعت لوله و اتصالات پلی پروپیلن در کشور یاری رساند.

# کنترل کیفیت و آزمایشگاه

## QC & Laboratory



کنترل و تضمین کیفیت لوله و اتصالات تولیدی شرکت شهراب گستران اروند در بخش محصولات، با اتکا به دستگاه های آزمون آب بندی و ضربه پذیری خود صورت می گیرد. این تجهیزات قادرند وضعیت آب بندی مجموعه های مورد آزمون را در فشارهای عملیاتی مختلف و با دقت بالایی بررسی کنند. تمامی آزمون های آزمایشگاه شهراب گستران اروند مطابق با رویه های استاندارد ملی و بین المللی زیر نظر سازمان ملی استاندارد انجام می گیرند و در دوره های زمانی مختلف طبقات سنجی می شوند. این آزمایشگاه کلیه آزمایش های الزامی را بر روی مواد اولیه و محصولات نهایی انجام میدهد تا انطباق کامل آنها بر استاندارد های بین المللی را محرز نماید و نتایج آنها را به اطلاع مشتریان برساند.

آزمایشگاه شرکت شهراب گستران اروند دارای تجهیزات کامل و مدرن با برند IPT آلمان بوده که نائل به اخذ استاندارد ISO17025 نیز گردیده است و متخصصین با تجربه از مرحله ورود مواد اولیه تا محصول نهایی به دقت آنها را کنترل می نمایند و این توانمندی متمایز موجب شده است که محصولات لوله و اتصالات PP تولیدی این شرکت از قابلیت اطمینان کافی برخوردار باشند تمامی آزمون هایی که در این آزمایشگاه انجام می گیرد مطابق با روش های قید شده در استاندارد ملی ایران و با استاندارد بین المللی می باشد.

## پوش فیت چیست؟

لوله پوش فیت نسلی جدید از لوله های پلی پروپیلن (PP) می باشد که با هدف نصب سریع، بالا بردن دوام و بهینه سازی لوله کشی تولید می گردد. علت نام گذاری این لوله ها هم به سیستم اتصال آنها بر می گردد که دقیقاً مشابه با نامشان یعنی PUSH-FIT به معنی "چفت شونده یا فیت شونده با فشار" می باشد و از نظر فنی نیز عمل اتصال این لوله ها دقیقاً به همین شکل انجام می گیرد.

### روش نصب



ساختار لوله های پوش فیت به این گونه است که در انتهای خود دارای سوکت (مادگی) و واشر آب بندی می باشند. جهت اتصال صحیح لوله ها به یکدیگر قسمت نری لوله که دارای پخ ۱۵ تا ۴۵ درجه می باشد، بطور یکنواخت به مواد روان کننده غیر اسیدی، آغشته می شود و در قسمت مادگی بصورت هم راستا قرار میگیرد و با فشار دست بدون نیاز به چسب متصل می گردند.



لوله های آبرسانی، گازرسانی و فاضلابی

PE

Polyethylene

پلی اتیلن

لوله و اتصالات فاضلاب شهری

PP

Polypropylene

پلی پروپیلن

لوله و اتصالات فاضلاب ساختمانی

PP

Polypropylene

پلی پروپیلن

### سایلنت

B SN2 S20

BD SN4 S16

اتصالات

لوله های یکسر سوکت

لوله های دوسر سوکت

### جنرال

B SN2 S20

BD SN4 S16

اتصالات

لوله های یکسر سوکت

لوله های دوسر سوکت



## لوله های PP فاضلاب ساختمان

لوله پلی پروپیلن شهراب گستران ارونند با استفاده از جدیدترین تکنولوژی اروپا با هدف عرضه یک محصول استاندارد در سطح کیفی جهانی، تولید می گردد. این محصول بصورت دو سر سوکت و یک سر سوکت جهت اتصال پوش فیت (Push-Fit) با استاندارد ملی 1-13822-ISO و معادل استاندارد بین المللی 1-1451-EN در بازار های داخلی و خارجی ارائه می گردد.

### ویژگی و مزایا

- نصب آسان
- ضربه پذیری بالا
- مقاومت بالا در مقابل مواد شیمیایی موجود در فاضلاب
- تولید مقطع سوکت اورینگ لوله ها با دستگاه مجهز به Antishrinkage
- دارای سطح داخل صاف و مقاوم در برابر سایش (جریان هیدرولیکی مناسب، عدم رسوب گذاری و خاصیت Self Cleaning)
- انعطاف پذیری بیشتر نسبت به سایر لوله ها (احتمال شکسته شدن و ترک خوردن بسیار کمتر از محصولات پلی وینیل کلراید می باشد)

# BD

## لوله یک سر سوکت

سری (S)	مقاومت حلقوی	قطر اسمی DN
S16	SN4	۵۰ mm
S16	SN4	۷۵ mm
S16	SN4	۱۱۰ mm
S16	SN4	۱۲۵ mm
S16	SN4	۱۶۰ mm

# B

## لوله یک سر سوکت

سری (S)	مقاومت حلقوی	قطر اسمی DN
S20	SN2	۵۰ mm
S20	SN2	۷۵ mm
S20	SN2	۱۱۰ mm
S20	SN2	۱۲۵ mm
S20	SN2	۱۶۰ mm

- این محصول در دو نوع جنرال و سایلنت تولید می‌شود. ✓
- این محصول در طول ۱۵-۲۵-۵۰-۱۰۰-۲۰۰-۳۰۰ سانتیمتر تولید می‌شود. ✓

# BD

## لوله دو سر سوکت

سری (S)	مقاومت حلقوی	قطر اسمی DN
S16	SN4	۵۰ mm
S16	SN4	۷۵ mm
S16	SN4	۱۱۰ mm
S16	SN4	۱۲۵ mm
S16	SN4	۱۶۰ mm

# B

## لوله دو سر سوکت

سری (S)	مقاومت حلقوی	قطر اسمی DN
S20	SN2	۵۰ mm
S20	SN2	۷۵ mm
S20	SN2	۱۱۰ mm
S20	SN2	۱۲۵ mm
S20	SN2	۱۶۰ mm

- این محصول در دو نوع جنرال و سایلنت تولید می‌شود. ✓
- این محصول در طول ۵۰-۱۰۰-۲۰۰-۳۰۰ سانتیمتر تولید می‌شود. ✓

EN 1451-1, INSO 13822-1

سری (S)	مقاومت حلقوی (SN)	قطر اسمی DN
S20	SN2	۵۰ mm
S20	SN2	۷۵ mm
S20	SN2	۱۱۰ mm
S20	SN2	۱۲۵ mm
S20	SN2	۱۶۰ mm



زانو ۴۵ درجه جنرال

EN 1451-1, INSO 13822-1

سری (S)	مقاومت حلقوی (SN)	قطر اسمی DN
S20	SN2	۵۰ mm
S20	SN2	۷۵ mm
S20	SN2	۱۱۰ mm
S20	SN2	۱۲۵ mm
S20	SN2	۱۶۰ mm



سه راه ۴۵ درجه جنرال

EN 1451-1, INSO 13822-1

سری (S)	مقاومت حلقوی (SN)	قطر اسمی DN
S20	SN2	۵۰ mm
S20	SN2	۷۵ mm
S20	SN2	۱۱۰ mm
S20	SN2	۱۲۵ mm
S20	SN2	۱۶۰ mm



زانو ۸۷ درجه جنرال

EN 1451-1, INSO 13822-1

سری (S)	مقاومت حلقوی (SN)	قطر اسمی DN
S20	SN2	۵۰ mm
S20	SN2	۷۵ mm
S20	SN2	۱۱۰ mm
S20	SN2	۱۲۵ mm
S20	SN2	۱۶۰ mm



سه راه ۸۷ درجه جنرال

EN 1451-1, INSO 13822-1

سری (S)	مقاومت حلقوی (SN)	قطر اسمی DN
S20	SN2	۷۵x۵۰ mm
S20	SN2	۱۱۰x۵۰ mm
S20	SN2	۱۱۰x۷۵ mm
S20	SN2	۱۲۵x۱۱۰ mm
S20	SN2	۱۶۰x۱۱۰ mm



سه راه تبدیل ۴۵ درجه جنرال

EN 1451-1, INSO 13822-1

سری (S)	مقاومت حلقوی (SN)	قطر اسمی DN
S20	SN2	۷۵x۵۰ mm
S20	SN2	۱۱۰x۵۰ mm
S20	SN2	۱۱۰x۷۵ mm
S20	SN2	۱۲۵x۱۱۰ mm
S20	SN2	۱۶۰x۱۱۰ mm



سه راه تبدیل ۸۷ درجه جنرال



## اتصالات جنرال

انواع اتصالات و انشعابات فاضلاب ساختمانی شهراب گستران ارونند با مواد پلی پروپیلن و تحت استاندارد EN 1451-1، با استفاده از ماشین آلات با تکنولوژی روز اروپا تولید می گردند و قابل رقابت با انواع نمونه های برتر در سطح جهانی می باشند.

EN 1451-1 , INSO 13822-1

سری (S)	مقاومت حلقوی (SN)	قطر اسمی DN
S20	+	۵۰ mm
S20	+	۷۵ mm
S20	+	۱۱۰ mm
S20	+	۱۲۵ mm
S20	+	۱۶۰ mm



درپوش جنرال

EN 1451-1 , INSO 13822-1

سری (S)	مقاومت حلقوی (SN)	قطر اسمی DN
S20	+	۵۰ mm
S20	+	۷۵ mm
S20	+	۱۱۰ mm
S20	+	۱۲۵ mm
S20	+	۱۶۰ mm



سوکت رابط جنرال

EN 1451-1 , INSO 13822-1

سری (S)	مقاومت حلقوی (SN)	قطر اسمی DN
S20	+	۷۵ mm
S20	+	۱۱۰ mm
S20	+	۱۲۵ mm
S20	+	۱۶۰ mm



سه راه بازدید جنرال

EN 1451-1 , INSO 13822-1

سری (S)	مقاومت حلقوی (SN)	قطر اسمی DN
S20	+	۷۵x۵۰ mm
S20	+	۱۱۰x۵۰ mm
S20	+	۱۱۰x۷۵ mm
S20	+	۱۲۵x۷۵ mm
S20	+	۱۲۵x۱۱۰ mm
S20	+	۱۶۰x۱۱۰ mm
S20	+	۱۶۰x۱۲۵ mm



تبدیل جنرال

EN 1451-1 , INSO 13822-1

سری (S)	مقاومت حلقوی (SN)	قطر اسمی DN
S20	+	۵۰ mm
S20	+	۷۵ mm
S20	+	۱۱۰ mm
S20	+	۱۲۵ mm
S20	+	۱۶۰ mm



سیفون جنرال

EN 1451-1 , INSO 13822-1

سری (S)	مقاومت حلقوی (SN)	قطر اسمی DN
S20	+	۷۵ mm
S20	+	۱۱۰ mm
S20	+	۱۲۵ mm
S20	+	۱۶۰ mm

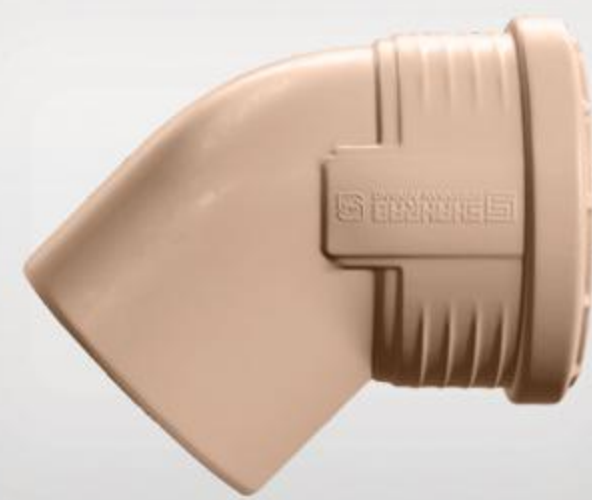


عصایی بام جنرال

## ویژگی و مزایا

- ◆ ضربه پذیری بالا
- ◆ قابلیت نصب آسان
- ◆ مقاوم در برابر سایش
- ◆ مقاوم در مقابل مواد شیمیایی موجود در فاضلاب

سری (S)	مقاومت حلقوی (SN)	قطر اسمی DN	
S20	+	SN2	۵۰ mm
S20	+	SN2	۷۵ mm
S20	+	SN2	۱۱۰ mm
S20	+	SN2	۱۲۵ mm
S20	+	SN2	۱۶۰ mm



زانو ۴۵ درجه سایلنت

سری (S)	مقاومت حلقوی (SN)	قطر اسمی DN	
S20	+	SN2	۵۰ mm
S20	+	SN2	۷۵ mm
S20	+	SN2	۱۱۰ mm
S20	+	SN2	۱۲۵ mm
S20	+	SN2	۱۶۰ mm



سه راه ۴۵ درجه سایلنت

سری (S)	مقاومت حلقوی (SN)	قطر اسمی DN	
S20	+	SN2	۵۰ mm
S20	+	SN2	۷۵ mm
S20	+	SN2	۱۱۰ mm
S20	+	SN2	۱۲۵ mm
S20	+	SN2	۱۶۰ mm



زانو ۸۷ درجه سایلنت

سری (S)	مقاومت حلقوی (SN)	قطر اسمی DN	
S20	+	SN2	۵۰ mm
S20	+	SN2	۷۵ mm
S20	+	SN2	۱۱۰ mm
S20	+	SN2	۱۲۵ mm
S20	+	SN2	۱۶۰ mm



سه راه ۸۷ درجه سایلنت

سری (S)	مقاومت حلقوی (SN)	قطر اسمی DN	
S20	+	SN2	۷۵x۵۰ mm
S20	+	SN2	۱۱۰x۵۰ mm
S20	+	SN2	۱۱۰x۷۵ mm
S20	+	SN2	۱۲۵x۱۱۰ mm
S20	+	SN2	۱۶۰x۱۱۰ mm



سه راه تبدیل ۴۵ درجه سایلنت

سری (S)	مقاومت حلقوی (SN)	قطر اسمی DN	
S20	+	SN2	۷۵x۵۰ mm
S20	+	SN2	۱۱۰x۵۰ mm
S20	+	SN2	۱۱۰x۷۵ mm
S20	+	SN2	۱۲۵x۱۱۰ mm
S20	+	SN2	۱۶۰x۱۱۰ mm



سه راه تبدیل ۸۷ درجه سایلنت

## اتصالات سایلنت

مواد اولیه و طراحی اتصالات سایلنت و خود اطفاء شرکت شهراب گستران اروند به گونه ای است که صدای تولید شده از جریان سیال و ارتعاشات را تا ۱۰ دسی بل کاهش می دهد و در برابر اعمال ضربه و تنش های حرارتی بالا مقاومت ایده آلی دارد. سطح داخل لوله و اتصالات به گونه ای است که امکان انسداد را به حداقل می رساند. این نوع پوش فیت حداقل زمان و هزینه را برای اتصال و تکمیل پروژه طلب می کند و طول عمر بالایی دارد.

زندگی مدرن امروز باعث بوجود آمدن ناهنجاری های جدید از جمله آلودگی صوتی در جوامع گردیده است. کوچک شدن فضای زیستی در شهرهای بزرگ و استفاده از مصالح سبک و با دوام باعث بوجود آمدن و اجباری شدن استانداردهای جدیدی جهت کنترل صدا در محیط زندگی و کار انسان ها در جوامع گردیده است. در ساختمان های چند طبقه و حتی کوچک همیشه جریان پیدا کردن آب و فاضلاب سرو صدا ایجاد می کند. در سیستم لوله کشی سنتی اجتناب از این صدا غیر ممکن است. لوله های فلزی و یا لوله های PVC خشک این امکان را ندارند که لرزش های ایجاد کننده صدا را جذب کنند بلکه بیشتر سبب تقویت آن می شوند. این صدا شاید در یک منزل مسکونی مشکل چندانی ایجاد نکند ولی در ساختمان های بلند و تجاری با تعداد افراد ساکن بالا می تواند تبدیل به کابوس گردد.

امروزه اندازه گیری میزان انتشار صدا در سیستم های لوله کشی بر طبق استاندارد EN14366 انجام می پذیرد. بر طبق این استاندارد سیستم لوله کشی می بایست در یک سازه استاندارد با دانسیته 220 کیلوگرم بر متر مربع جهت دیوار و جدار ساختمان و 410 کیلوگرم بر متر مربع جهت کف و سقف اجرا شود و سپس در جریانهای مختلف از 0.5 تا 4 لیتر در ثانیه میزان انتشار صوت توسط سنسورهای مخصوص در مکان های مشخص اندازه گیری شود. موسسه Fraunhofer آلمان مرکز این تحقیقات و بنیانگذار این روش می باشد.

در لوله و اتصالات پوش فیت سایلنت سعی گردیده است با استفاده از فناوری تولید لوله های چند لایه و استفاده از مواد صداگیر نانو در ساختار لوله و اتصالات ، صدای ناشی از حرکت سیالات به شدت کاهش پیدا کند . اولین و ابتدایی ترین استاندارد در مورد کنترل صوت تجهیزات مختلف در فضاهای مسکونی DIN ۴۱۰۹ می باشد.

این استاندارد حد مجاز انتشار صوت سیستم های تاسیساتی شامل سیستم لوله کشی را مقدار ۳۰ دسی بل تعیین کرده است . در واقع حداکثر مجاز انتقال صوت توسط سیستم های لوله کشی (لوله کشی آب سرد و گرم و لوله کشی فاضلاب داخل ساختمان) را برای آسایش صوتی انسانها در فضای بسته (اتاق نشیمن و اتاق خواب) ۳۰ دسی بل و برای اتاق کار و کلاس های درس ۳۵ دسی بل معین نموده است .

سری (S)	مقاومت حلقوی (SN)	قطر اسمی DN
S20	SN2	۵۰ mm
S20	SN2	۷۵ mm
S20	SN2	۱۱۰ mm
S20	SN2	۱۲۵ mm
S20	SN2	۱۶۰ mm



درپوش سایلنت

سری (S)	مقاومت حلقوی (SN)	قطر اسمی DN
S20	SN2	۵۰ mm
S20	SN2	۷۵ mm
S20	SN2	۱۱۰ mm
S20	SN2	۱۲۵ mm
S20	SN2	۱۶۰ mm



سوکت رابط سایلنت

سری (S)	مقاومت حلقوی (SN)	قطر اسمی DN
S20	SN2	۷۵ mm
S20	SN2	۱۱۰ mm
S20	SN2	۱۲۵ mm
S20	SN2	۱۶۰ mm



سه راه بازدید سایلنت

سری (S)	مقاومت حلقوی (SN)	قطر اسمی DN
S20	SN2	۷۵x۵۰ mm
S20	SN2	۱۱۰x۵۰ mm
S20	SN2	۱۱۰x۷۵ mm
S20	SN2	۱۲۵x۷۵ mm
S20	SN2	۱۲۵x۱۱۰ mm
S20	SN2	۱۶۰x۱۱۰ mm
S20	SN2	۱۶۰x۱۲۵ mm



تبدیل سایلنت



ارتباط با ما

۰۲۱-۶۵۴۳۲۰۱۲

📍 نشانی: استان تهران، شهریار،  
جاده ملارد، شهرک صنعتی صفادشت،  
بلوار فروردین، خیابان ششم غربی،  
پلاک ۱۴۵ / کد پستی: ۳۱۶۴۱۱۴۸۷۷

